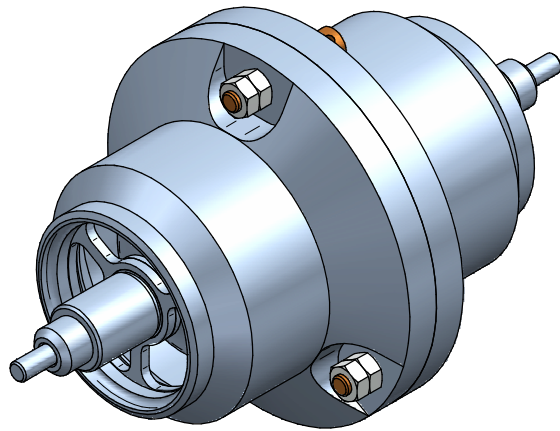


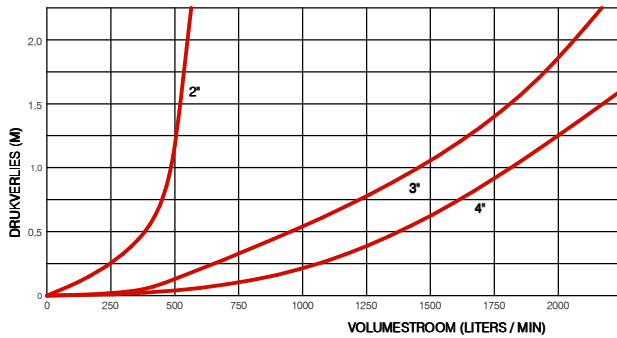
break-away koppeling

type BAC-CV

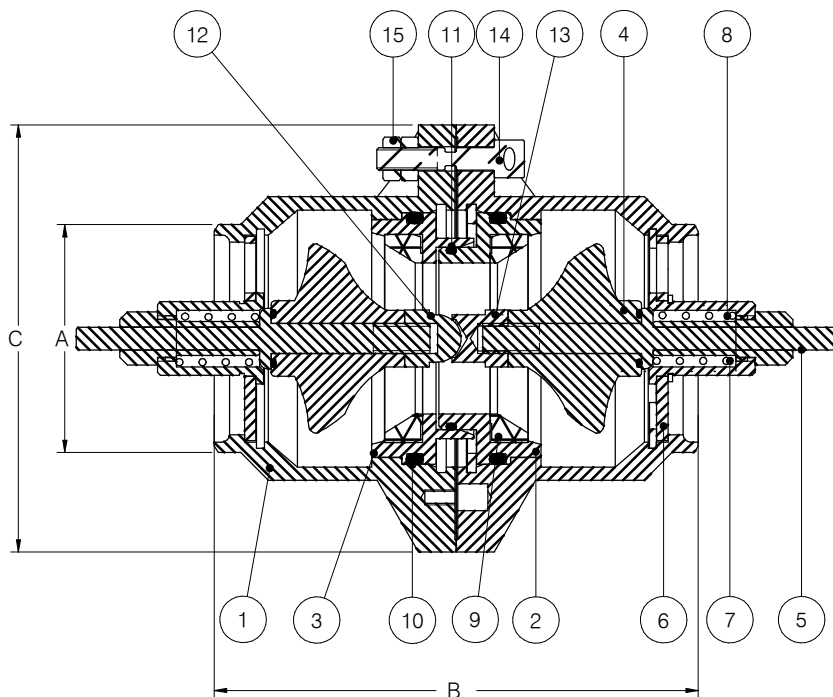


ITEM	SPECIFICATIE
afmetingen	DN50 (2"), DN80 (3"), DN100 (4")
materiaal huis	koolstofstaal, roestvaststaal, andere materialen op aanvraag
internals	roestvaststaal
seals	PTFE, Viton, Buna
eind aansluiting	flens ANSI/DIN, laseinden

PROCES GEGEVENS	WAARDEN
druk	tot 25 bar
temperatuur	-20°C / +50°C



MAAT		AFMETINGEN				GEWICHT		
A		B	B f1	B f2	C	norm	f1	f2
inch	mm	mm	mm	mm	mm	kg	kg	kg
2"	60,33	128	255	220	113	4	9,4	9,1
3"	88,9	192	335	295	139	7	17,4	14,4
4"	114,3	197	350	305	170	10,6	25,6	20
opm.	B f1: inclusief WNF ANSI B16.5 RF 150LBS							
	B f2: inclusief voorlasflens RF EN1092-1 PN16							



NR.	NAAM	AANT.	MATERIAAL
1	body	2	RVS
2	insert male	1	RVS
3	insert female	1	RVS
4	klep	2	RVS
5	pivot	2	RVS
6	backplate	2	RVS
7	veercassette	2	RVS
8	veer	2	RVS
9	primaire seal	2	PTFE
10	huisafdichting	2	FEP/Viton
11	pakket afdichting	1	FEP/Viton
12	moer male	1	RVS
13	moer female	1	RVS
14	breekbout	3	Alu Brons
15	moer, lage moer	6	RVS

technische modificaties voorbehouden