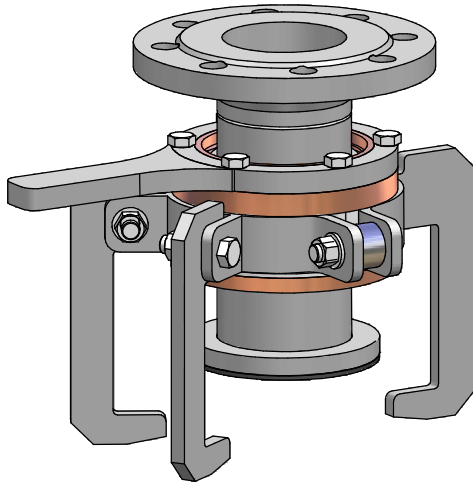
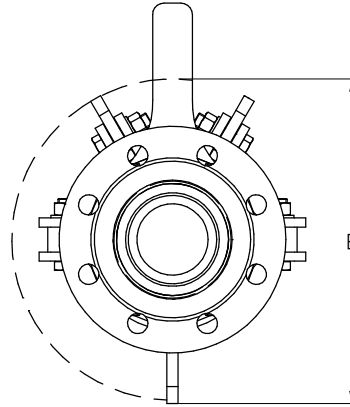
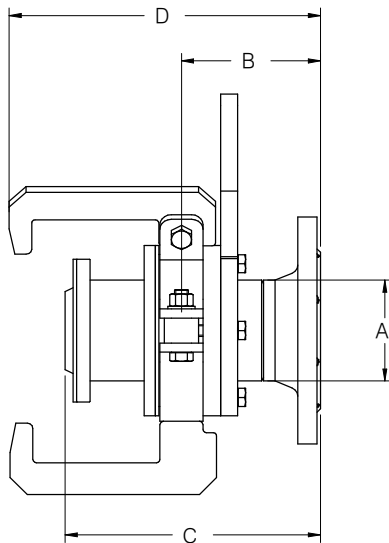


quick-connect / dis-connect koppeling



ITEM	SPECIFICATIE
afmetingen	DN50 (2") tot DN150 (6")
materiaal	rvs, staal, aluminium
seals	PTFE, Viton, EPDM
bediening	handbediend
toepassing	ANSI: WNF, LJF, slip-on (150/300#) DIN: WNF, LJF, voorlas (PN10/16/40)
aansluiting	flens ANSI/DIN

PROCESGEGEVENS	WAARDEN
druk	tot 10 bar
temperatuur	-40°C / +100°C



MAAT		AFMETINGEN								GEWICHT
A		B		C		D		E		incl. blind
mm	inch	mm	inch	mm	inch	mm	inch	mm	inch	kg
50	2"	128	5,0	200	7,9	230	9,1	205	8,1	20,0
80	3"	123	4,8	225	8,9	275	10,8	286	11,3	25,0
100	4"	130	5,1	225	8,9	275	10,8	380	15,0	41,7
150	6"	146	5,8	239	9,4	371	14,6	483	19,0	75,3

technische modificaties voorbehouden